

CLAUDE BAURET ALLARD

EMERGENCES



23 QUAI VOLTAIRE
75007 PARIS

E-MAIL : CONTACT@GALERIE-LAURENTIN.COM
TEL : 01.42.97.43.42



CLAUDE BAURET ALLARD DANS SON ATELIER À PARIS

TOUTS LES ENFANTS DU MONDE CHANTENT, DANSENT, DESSINENT, ILS EXPRIMENT AINSI LEUR ÉNERGIE, LEURS SENTIMENTS. CERTAINS EN GRANDISSANT ABANDONNENT CES PULSIONS, D'AUTRES CONTINUENT SUR LEUR LANCÉE ...

L'ARTISTE EST (EN GÉNÉRAL) CELUI QUI N'A PAS ROMPU AVEC SON ENFANCE. SUR CE PLAN, LA MIENNE S'EST DÉROULÉE SANS RUPTURE JUSQU'À L'ÂGE ADULTE, J'AI PERSÉVÉRÉ DANS LE DESSIN, LA PEINTURE ET, EN VIOLON D'INGRES, LE PIANO. LE DESSIN A SAUVÉ MON ENFANCE, ME PERMETTANT D'ÉCHAPPER À UNE CONJONCTURE DIFFICILE.

VERS 13 ANS, J'AI GAGNÉ UN PREMIER PRIX NATIONAL DE DESSIN, CELA M'A CONFORTÉE DANS MON ENVIE DE DEVENIR PEINTRE. MA MÈRE, PEINTRE ELLE-MÊME, M'A OFFERT SA BOÎTE DE PASTELS, J'AI DÉCOUVERT ALORS L'ENCHANTEMENT DE SES COULEURS ET LA SENSUALITÉ DE CE MÉDIUM. J'AI GARDÉ PRÉCIEUSEMENT CETTE BOÎTE TOUT AU LONG DE MA VIE.

A 19 ANS J'AI RENCONTRÉ JEAN-FRANÇOIS BAURET, QUI EN RAISON DE LA GUERRE D'ALGÉRIE, FAISAIT UN LONG SERVICE MILITAIRE. NOUS SOMMES RAPIDEMENT MARIÉS ET AVONS MIS CE TEMPS D'ATTENTE À PROFIT POUR EXPOSER ENSEMBLE, LUI SES PHOTOS, MOI MES PASTELS.

UNE FOIS LE SERVICE MILITAIRE TERMINÉ, NOUS AVONS QUITTÉ CHAMBÉRY POUR PARIS, PUIS RAPIDEMENT NOUS SOMMES ALLÉS VIVRE À FONTENAY MAUVOISIN, NON LOIN DE MES BEAUX-PARENTS. UNE NOUVELLE VIE COMMENÇAIT!

MON BEAU-PÈRE, GRAND COLLECTIONNEUR D'ART CONTEMPORAIN AVAIT SES MURS COUVERTS DE TABLEAUX, ACCROCHÉS JUSQU'AUX PLAFONDS ! JE SUIS AINSI ENTRÉE DE PLAIN-PIED DANS « LA PEINTURE », DÉCOUVRANT DES ARTISTES EXTRAORDINAIRES, NICOLAS DE STAËL, BRAM VAN VELDE, VILLON ET BIEN D'AUTRES ENCORE, TELS GENEVIÈVE ASSE, LANSKOY OU COURMES SANS PARLER D'ARTISTES DONT LE DESTIN FUT PLUS MODESTE, MAIS LES ŒUVRES ÉGALEMENT MAGNIFIQUES.

JE PEUX PARLER D'ÉBLouisSEMENT.

J'AI ALORS OUVERT MES YEUX, TENDU L'OREILLE, RETENU LES CONSEILS DE MON BEAU-PÈRE SI BIENVEILLANTS ET PRÉCIEUX POUR TOUS LES ARTISTES, CÉLÈBRES OU INCONNUS. CE FUT LÀ MON ÉCOLE.

CES ANNÉES ONT ÉTÉ UN TRÉSOR À BEAUCOUP DE NIVEAUX.

AU BOUT DE SIX ANS VÉCUS DANS CET ENVIRONNEMENT NOURRICIER, LA FAMILLE AGRANDIE DE DEUX ENFANTS, NOUS NOUS SOMMES INSTALLÉS À PARIS.

J'AI BEAUCOUP PEINT TOUT AU LONG DE CES ANNÉES, PRATIQUANT DIVERSES TECHNIQUES : L'HUILE, LE PASTEL, L'ACRYLIQUE, LA PEINTURE GLYCÉROPHTALIQUE, LE COLLAGE. SELON LE MÉDIUM, LA PÉRIODE, MON TRAVAIL POUVAIT AUSSI BIEN ÊTRE ABSTRAIT QUE FIGURATIF.

A PARTIR DE 1979, J'AI TRAVAILLÉ ESSENTIELLEMENT AVEC LES PASTELS ROCHÉ QUE JE VENAIS DE DÉCOUVRIR. LA TABLE DE PASTELS A PRIS UNE PLACE PRÉPONDERANTE DANS MON NOUVEL ATELIER.

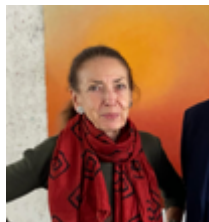
AVEC SON ORGIE DE COULEURS CETTE TABLE EN CONTINUELLE MUTATION EST DEVENUE MA COMPAGNE, PARFOIS MA RIVALE! DE SON CONTENU FLAMBOYANT ET SUBTIL À LA FOIS, COMMENT FAIRE MIEUX QU'ELLE-MÊME ? SAM SZAFRAN L'A BIEN COMPRIS, LUI QUI A SOUVENT PRIS LA SIENNE POUR SUJET ! JOIE DUE À TOUTES CES NUANCES CRÉÉES À PARTIR DE PIGMENTS EXCEPTIONNELS, CONSISTANCE PARFAITE, ADÉQUATION DE CE MATÉRIAU SEC, POUDREUX AVEC MES SUJETS (MOISSURE, ROUILLE OU CIEL), TOUT A CONTRIBUÉ À CE QUE JE M'IDENTIFIE À CETTE TECHNIQUE QUI A PRIS LE PAS SUR TOUTES LES AUTRES. ELLE ME SERT PLUS QUE JAMAIS À OBTENIR LA VIBRATION DE LA COULEUR, L'HARMONIE, L'ENCHANTEMENT QUE JE RECHERCHE PLUS QUE JAMAIS ... J'AVANCE SUR CE TERRAIN, SANS RIEN ANTICIPER DE SES MÉANDRES. JE N'AI PAS DE PROJET, JE LAISSE VENIR, JE DÉCOUVRE EN MÊME TEMPS QUE J'AGIS. JE M'APPUIE SUR L'IDÉE DE « TRANSFORMATION », MOT QUI ME SEMBLE LA CLEF DE TOUTE CRÉATION. C'EST MA FAÇON D'ÊTRE AU MONDE, CAPTER, TRANSFORMER, DONNER VIE ! SANS SE PRENDRE POUR DIEU ...

CLAUDE BAURET ALLARD, MARS 2016



CLAUDE BAURET ALLARD

NÉE EN 1936 À THONON-LES-BAINS (HAUTE-SAVOIE).
VIT ET TRAVAILLE À PARIS



EXPOSITIONS PERSONNELLES

2011 : TEW GALLERY, ATLANTA (ETATS-UNIS).
2006 : « RÉTROSPECTIVE » HOSPICE SAINT-CHARLES, ROSNY SUR SEINE.
2005 : TEW GALLERY, ATLANTA (ETATS-UNIS).
2004 : EGLISE SAINT PIERRE, TOUQUES (CALVADOS).
2001 : CENTRE CULTUREL FRANÇAIS, BOLOGNE (ITALIE).
« PASTELS ET PHOTOS » FNAC ETOILE, PARIS.
GALERIE GWENDA JAY, CHICAGO (ETATS-UNIS).
2000 : MUSÉE INTERNATIONAL DU PARFUM, GRASSE.
GALERIE SOHO MYRIAD, ATLANTA (ETATS-UNIS).
GALERIE V, COLOMBUS (ETATS-UNIS).
1998 : GALERIE GWENDA JAY, CHICAGO (ETATS-UNIS).
GALERIE V, COLOMBUS (ETATS-UNIS).
1996 : GALERIE FAY GOLD, ATLANTA (ETATS-UNIS).
GALERIE V, COLOMBUS (ETATS-UNIS).
1995 : GALERIE GWENDA JAY, CHICAGO (ETATS-UNIS).
1992 : GALERIE FAY GOLD, ATLANTA (ETATS-UNIS).
1989 : GALERIE CHARLES SABLON, PARIS.
1986 : GALERIE EMILIE HARVEY, NEW-YORK (ETATS-UNIS).
GALERIE JACQUES KAPLAN, KENT (ETATS-UNIS).
SAINT PETER CHURCH, NEW-YORK (ETATS-UNIS).
1985 : GALERIE NADINE BRESSON, PARIS.
CENTRE CULTUREL, ROUEN.
SAINT PETER CHURCH, NEW-YORK (ETATS-UNIS).
1982 : GALERIE CAROLINE CORRE, PARIS.
1980 : GALERIE SERGIO TOSI, NEW-YORK (ETATS-UNIS).
1979 : INVITÉE DU FESTIVAL FRANÇAIS DE JÉRUSALEM (ISRAËL).
1974 : « COLLAGES », GALERIE SIN PAORA, PARIS.
1968 : GALERIE LE SOLEIL DANS LA TÊTE, PARIS.

PRINCIPALES EXPOSITIONS DE GROUPES

2016 : « PASTELS INTEMPORELS », MAISON DES ARTS, CHÂTILLON.
2013 : « UN ESPRIT DE FAMILLE » (FAMILLE BAURET), GALERIE BAUDOIN-LEBON, PARIS.
2010 : « PHOTOS ET PAPIERS FROISSÉS », GALERIE LA NIVELLE, SAINT-JEAN-DE-LUZ.
2008 : GALERIE CAMERA OBSCURA, PARIS.
2004 : « TRAVIOLES », GALERIE LEO SCHEER, PARIS.
2002 : « VÉGÉTAL », CENTRE ARTISTIQUE, VERDERONNE (MANCHE).
« ART PARIS », GALERIE CAROLINE CORRE, PARIS.
1993 : « LE PASTEL », CENTRE CULTUREL, SAINT-VALÉRY-EN-CAUX.

1989 : FESTIVAL FRANÇAIS DE HOUSTON, TEXAS (ETATS-UNIS).
1987 : SALON DE MONTROUGE.
1983 : SALON DE MAI, PARIS.
1980 : MUSÉE DES BEAUX-ARTS, TOURS.
1979 : SALON DES RÉALITÉS NOUVELLES, PARIS.
1978 : « EXPOSITION DANS UN ATELIER », 10 FEMMES DU COLLECTIF FEMMES/ART,
ATELIER CLAUDE BAURET ALLARD PARIS.
1965 : BIENNALE DE PARIS.
1963 : SALON DES RÉALITÉS NOUVELLES, PARIS.
1955-56 : PREMIÈRES EXPOSITIONS AVEC JEAN-FRANÇOIS BAURET, CHAMBÉRY.

ŒUVRES DANS LES COLLECTIONS PUBLIQUES

SES ŒUVRES FIGURENT DANS DES COLLECTIONS PUBLIQUES TELLES QUE :

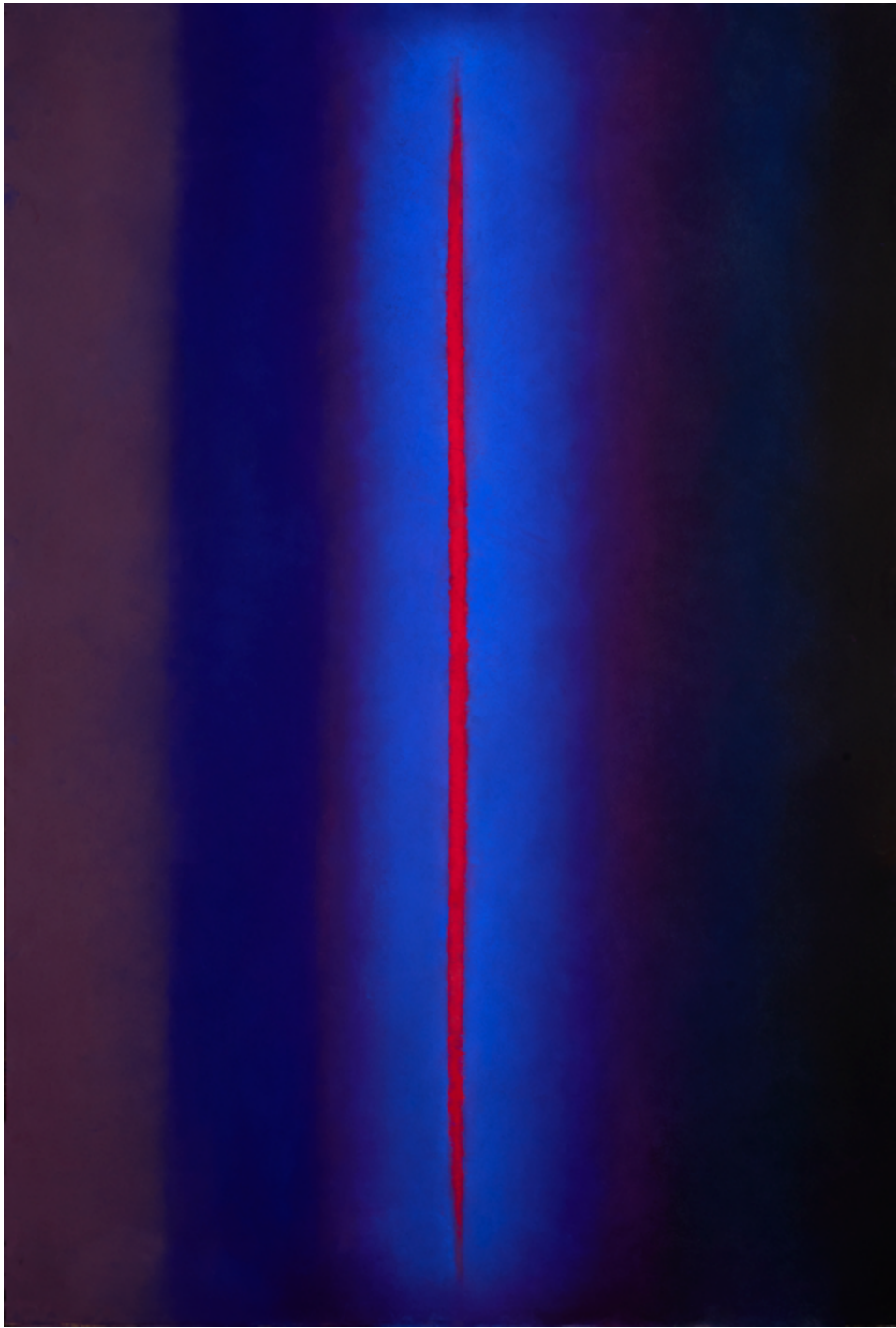
1995 : ACHAT D'UN PASTEL, VILLE DE PARIS.
1979 : ACHAT D'UNE TOILE, FOND NATIONAL D'ART CONTEMPORAIN.
1985 : ACHAT PASTEL, FOND NATIONAL D'ART CONTEMPORAIN.

ŒUVRES DANS LES COLLECTIONS PRIVÉES

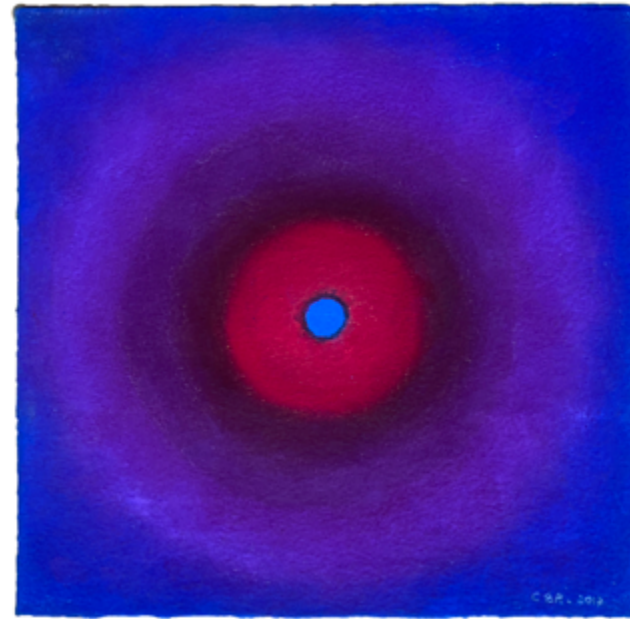
ALLEMAGNE, AUTRICHE, CHINE, CROATIE, DANEMARK, DUBAÏ, GRANDE BRETAGNE,
ITALIE, THAÏLANDE, TURQUIE, ETATS-UNIS.





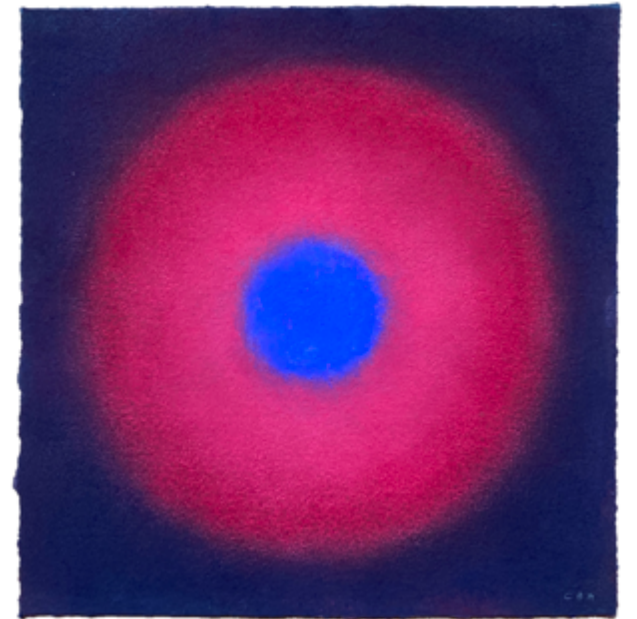


10



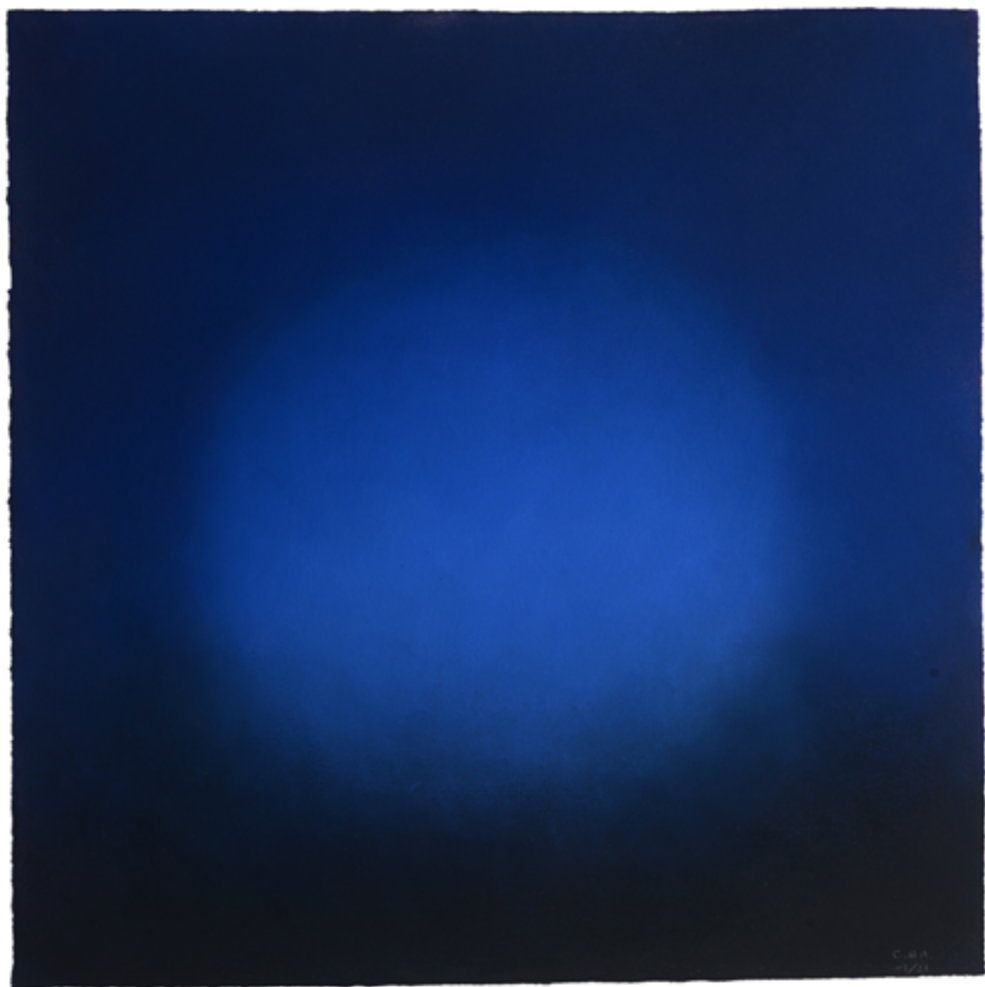
«OUVERTURE SUR
L'INFINI», 2017
PASTEL
20 X 20 CM

«RÉMANENCE», 2018
PASTEL
120 X 80 CM

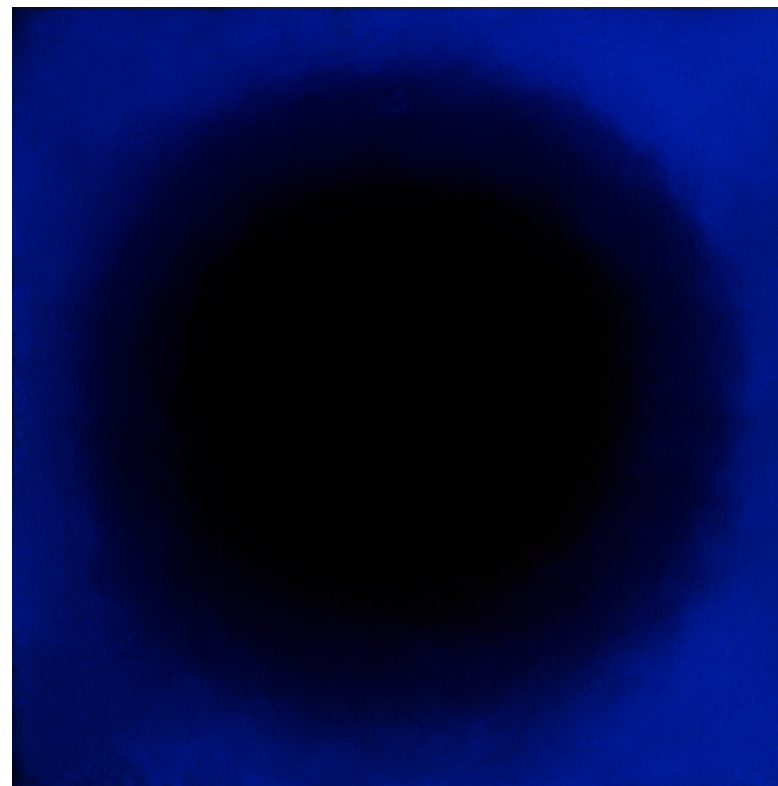


«À PROPOS DU BLEU», 2020
PASTEL
20,2 X 20,2 CM

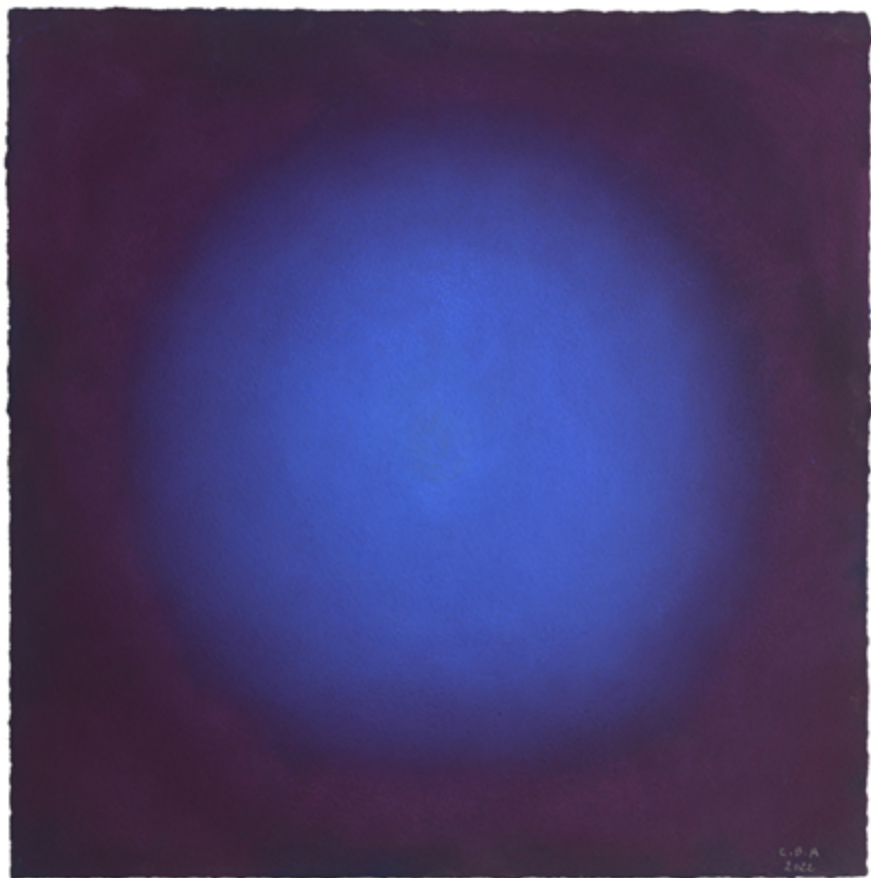
11



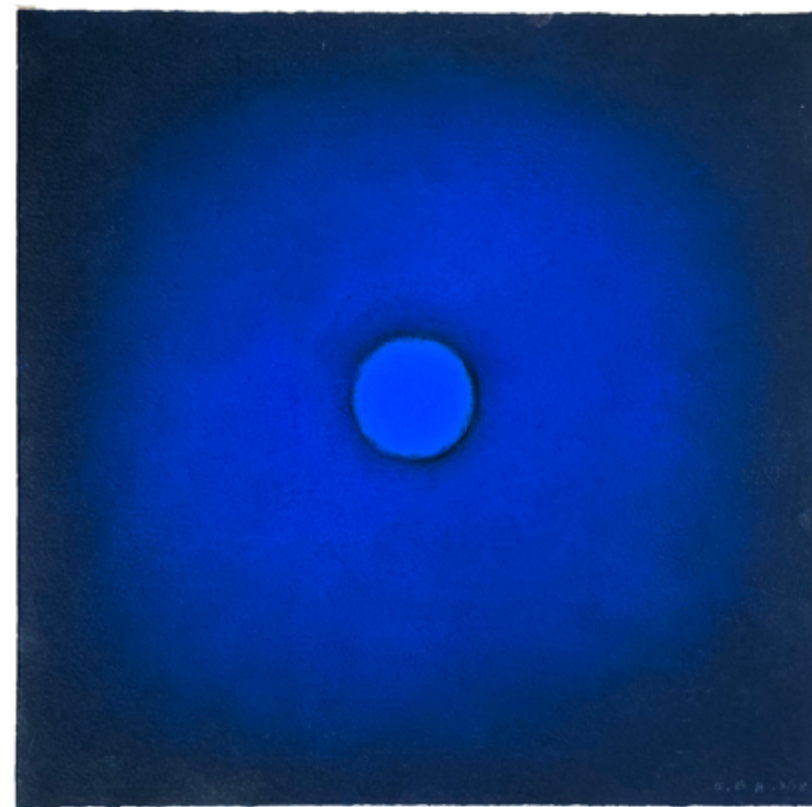
«AUBE BLEUE», 2022
PASTEL
48 X 48 CM



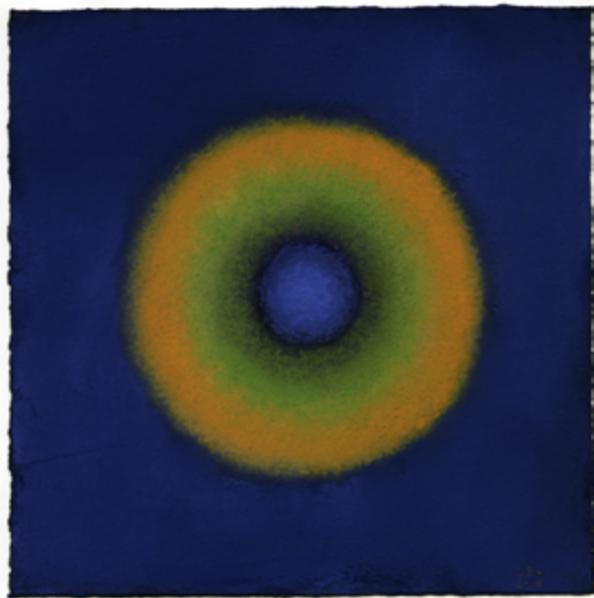
«TROUGH NOIR», 2018
PASTEL
35 X 35 CM



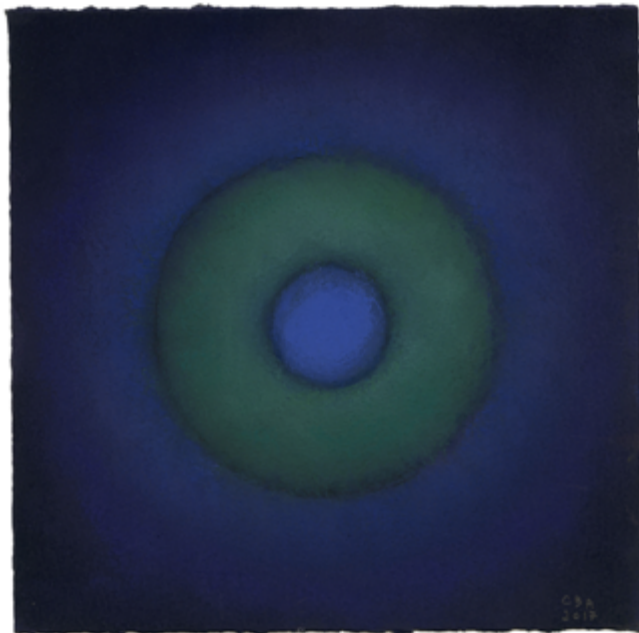
«ESPACE», 2022
PASTEL
33 X 33 CM



«RÉMANENCE», 2018
PASTEL
30 X 30,3 CM



«3 MILLIONS D'ANNÉES
LUMIÈRE», 2017
PASTEL
20 X 20 CM



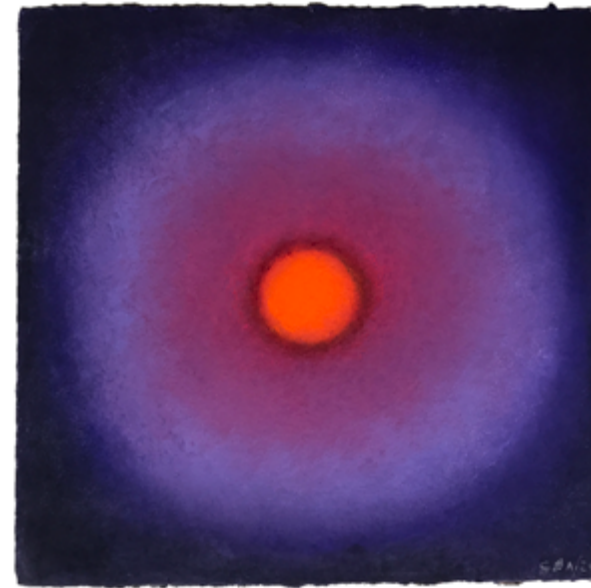
«1 MILLION D'ANNÉES
LUMIÈRE», 2017
PASTEL
20 X 20 CM



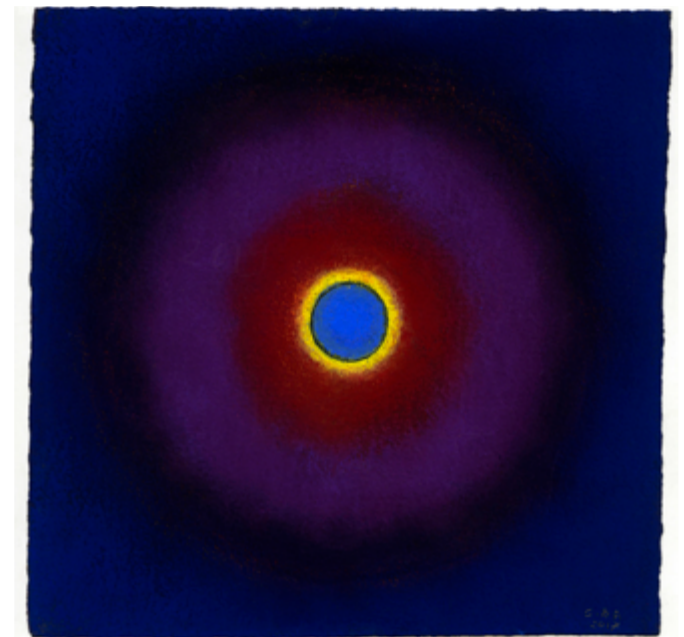
«RÉMANENCE VERTE», 2020
PASTEL
35 X 35 CM



«2 MILLIONS D'ANNÉES LUMIÈRE», 2021
PASTEL
30 X 30 CM



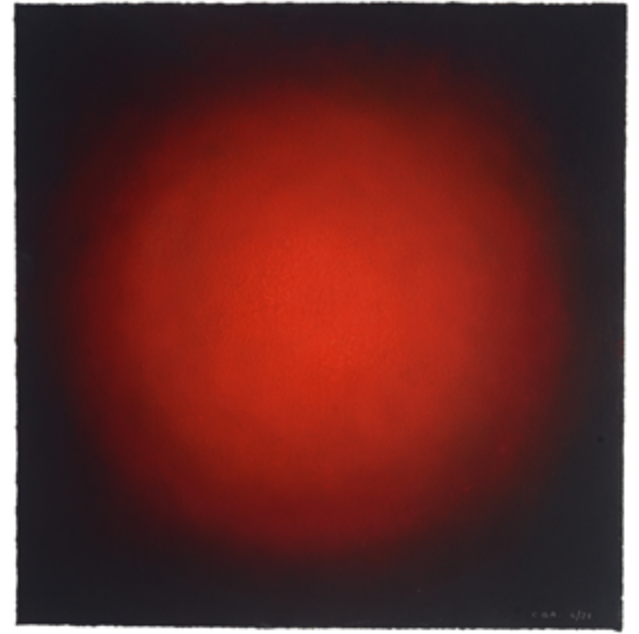
«EXPLORATION», 2020
PASTEL
19,5 X 19,5 CM



«5 MILLIONS D'ANNÉES
LUMIÈRE», 2017
PASTEL
20 X 20 CM



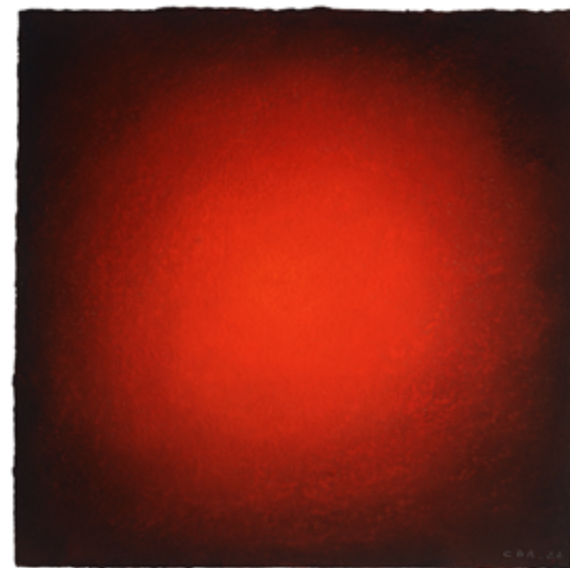
«LUNE NOIRE», 2021
PASTEL
86 X 66 CM



«ESPACE», 2021
PASTEL
35 X 35 CM



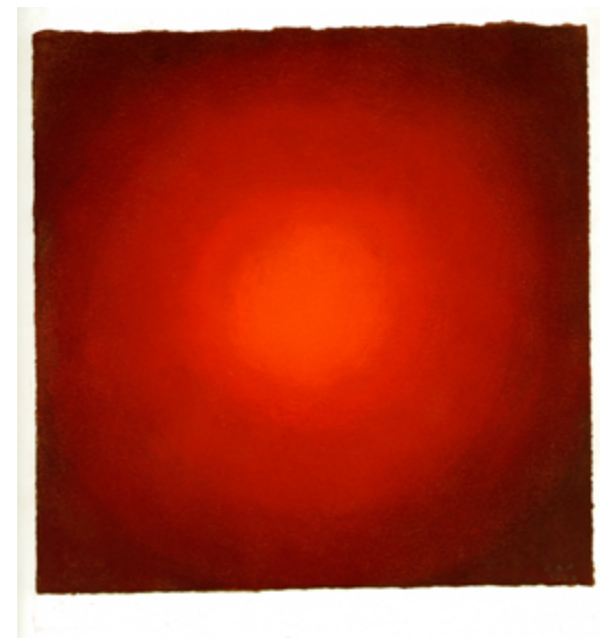
«EMERGENCE», 2022
PASTEL
86 x 66 CM



«ESPACE», 2022
PASTEL
25 x 25 CM



«UNE AUBE, AU-DELÀ», 2022
PASTEL
86 X 66 CM



«LUMIÈRE ARDENTE», 2020
PASTEL
20 X 20 CM



«LUNE ROUSSE», 2022
PASTEL
86 X 66 CM



«LUMIÈRE ARDENTE», 2021
PASTEL
20 X 20 CM



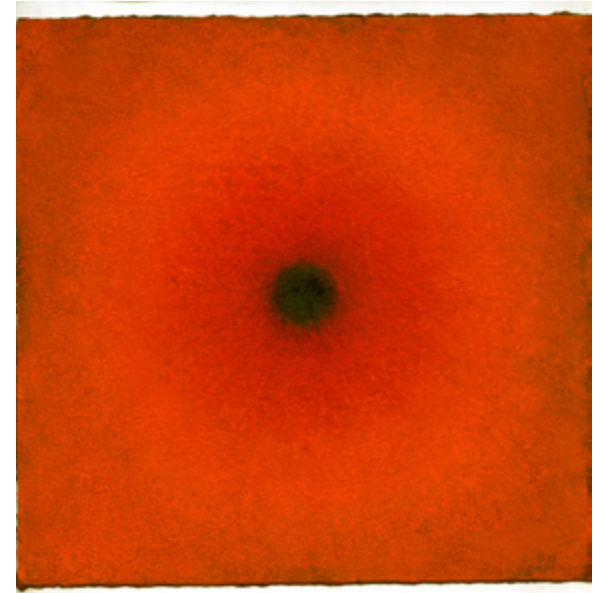
«ROUGE POUR TOUJOURS», 2021
PASTEL
102 x 66 CM



«ESPACE», 2021
PASTEL
35 x 35 CM



«THE RING NEBULA», 2021
PASTEL
35 X 35 CM



«HIBISCUS», 2021
PASTEL
21,5 X 21,5 CM